

Allgemeine Funktionen

Einzelbriefe

Beschreibung

KFZ3000PLUS bietet Ihnen die Möglichkeit **Briefvorlagen** zu hinterlegen.

Diese Standardbriefe können aus der **Info/Kunde**, **Info/Interessenten**, **Verkaufssteuerung** und der **Info/Kunden/KFZ**, mit den Daten des aktuellen Kunden und Fahrzeuges gedruckt werden.

Diese Funktion steht Ihnen zur Verfügung, falls Sie *Microsoft WORD®* anwenden.

Ihr Autohaus GmbH

Die Autohaus GmbH | Musterstadt 1 | 4545 Musterstadt
Autohaus Eschwege
Gartenstraße 42
37269 Eschwege

Die Autohaus GmbH
Musterstadt 1
4545 Musterstadt
T
Telefon: +49-151454 7789-0
Telefax: +49-151454 7789-10
E: info@ihrautohaus.net
www.ihrautohaus.net

Musterstadt, 9. September 2015

Betreff: []

[]

[]

Mit freundlichem Gruß
Ihr Autohaus []

Fernauskunft
Tel.: []

[]

Vertretungsberechtigter
Geschäftsführer
Max Mustermann
T
Registernummer: Musterstadt
Registernummer: 00000000
T
Umsatzsteuer-Identifikationsnummer
gemäß § 27a Umsatzsteuergesetz
DE 000000000
T
Musterstadt, Musterstadt
Musterstadt: 00000000
Samstag: 000000000000
Sonntag: 00000000
000000000000
T

Inhaltsübersicht

Allgemeine Funktionen	1
Einrichtung	5
Platzhalter	6
Aufruf des Einzelbriefes	7
Impressum	8

Einrichtung

Damit Sie einen standardisierten Einzelbrief auswählen können, muss dieser als WORD-Vorlage im folgenden Verzeichnis hinterlegt werden:

\KFZ3000\Vorlagen\Einzelbriefe

Im **KFZ3000PLUS Administrator** finden Sie anschließend die Vorlagen wie folgt:

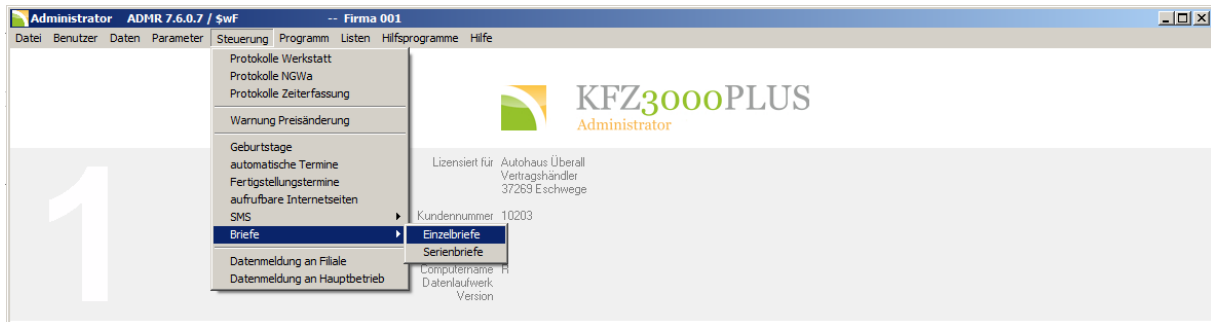


Abbildung 1: Aufruf - Briefe - Einzelbriefe

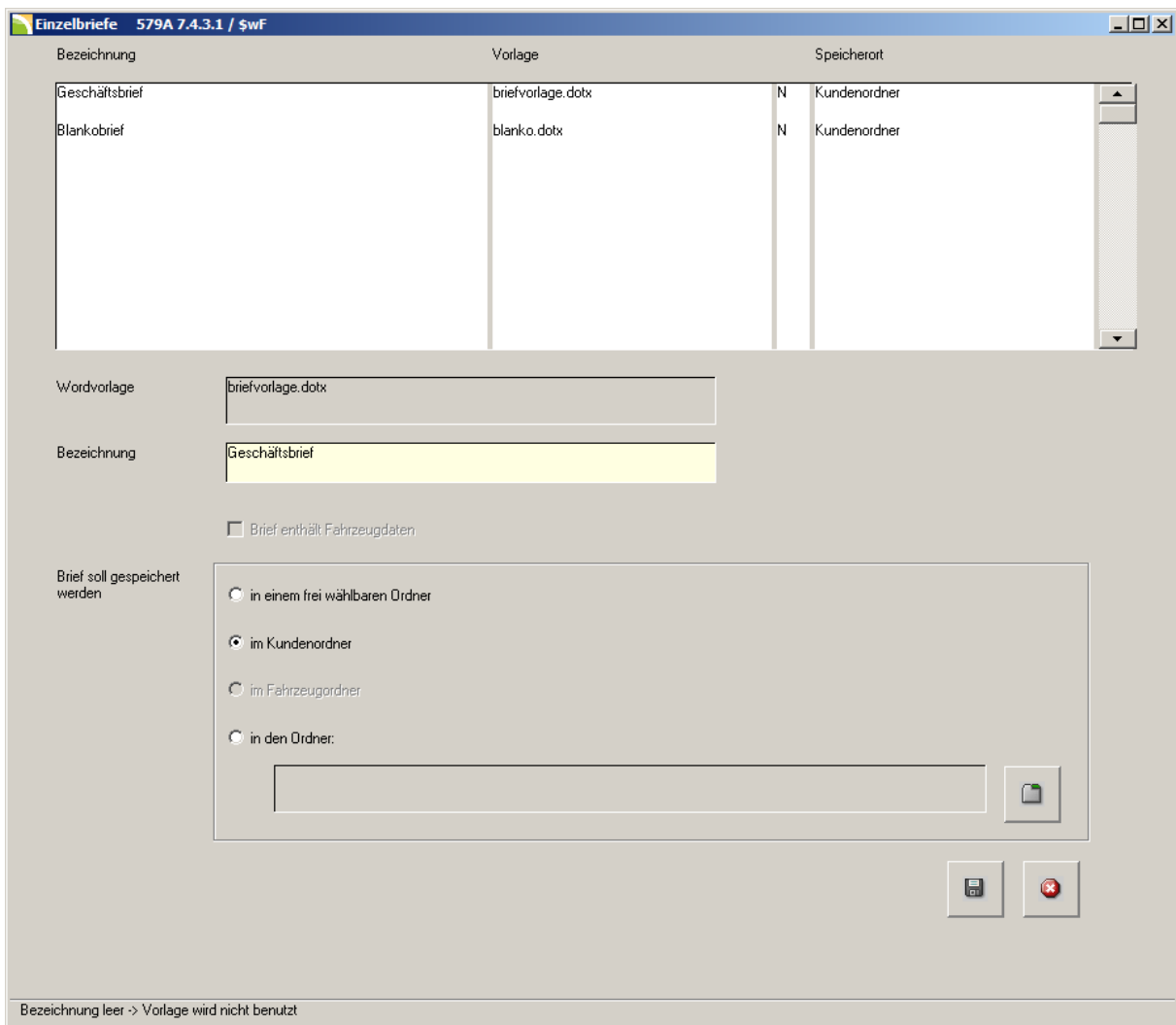


Abbildung 2: Aktuelle, zur Auswahl stehende Einzelbriefe

Einzelbrief

Bezeichnung

In diesem Feld steht die Bezeichnung des Einzelbriefes. Diese Bezeichnung schlägt Ihnen **KFZ3000PLUS** in der **Info/Kunde**, **Info/Interessenten**, **Verkaufssteuerung** und der **Info/Kunden/KFZ**, zur Auswahl vor.

Brief soll gespeichert werden

Sie können einstellen, welchen Speicherort Ihnen *Microsoft WORD®* zum Speichern des Briefes vorschlägt.

Brief enthält Fahrzeugdaten

Ein aktives Häkchen bewirkt, dass der Brief nur in der **Info/Kunden/KFZ** und nicht beim Kunden aufrufbar ist. Verwenden Sie keine Platzhalter für Fahrzeugdaten, wenn das Häkchen inaktiv ist.



Hinweis:

Eine Briefvorlage – Blankobrief – wird von Fernausoft mit ausgeliefert. Diese finden Sie in Ihrem **KFZ3000\Vorlagen\Einzelbriefe** Verzeichnis.

Platzhalter

Folgende Platzhalter können Sie auf Ihren Briefvorlagen verwenden. Diese platzieren Sie wie abgebildet (mit % Zeichen) in Ihrer Briefvorlage:

%BED_NAME%	%MANDAT_DATUM%
%BED_TELEFON%	%FAHRGESTELL%
%BED_MOBIL%	%KENNZEICHEN%
%BED_EMAIL%	%ORDERNUMMER%
%KUND_NUMMER%	%HERSTELLER%
%NAME1%	%TYPENBEZ%
%NAME2%	%FARBE%
%STRASSE%	%POLSTER%
%LAND%	%ERSTZULASSUNG%
%PLZ%	%LETZTE_ZULASSUNG%
%ORT%	%GARANTIEENDE%
%TEL_PRIVAT%	%HU%
%TEL_GESCH%	%AU%
%MOBILTEL%	%TACHOSTAND%
%FAX%	%SWIFT/BIC%
%ANREDE%	%IBAN%
%BRIEFANREDE%	%BANK%
%BRIEFANREDENAME%	%KONTONUMMER%
%GEBURTSTAG%	%BLZ%
%GEBURTSTAG_TAG%	%EMAIL%
%GEBURTSTAG_MONAT%	%SERVICEBERATER%
%GEBURTSTAG_JAHR%	%VERKAEUFER%
%DATUM_LETZTER_AUFTRAG%	%STEUERNUMMER%

Aufruf des Einzelbriefes



Abbildung 3: Aufruf Einzelbrief aus: INFO/KUNDE

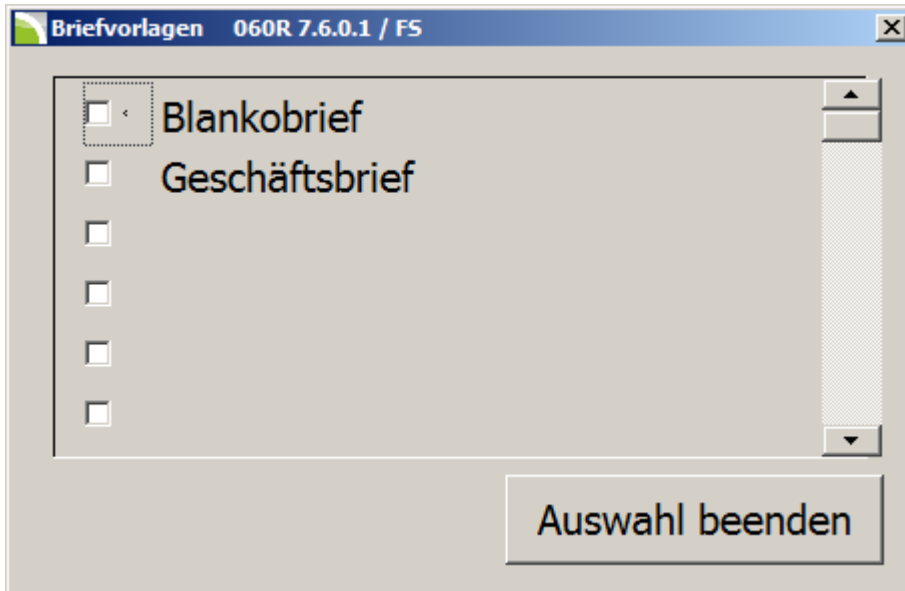


Abbildung 4: Wählen Sie Ihre Briefvorlage aus

Nach der Auswahl der Briefvorlage, öffnet sich *Microsoft WORD®* automatisch. Beim Schließen des Briefes können Sie den Brief speichern, oder die Speicherung abbrechen:

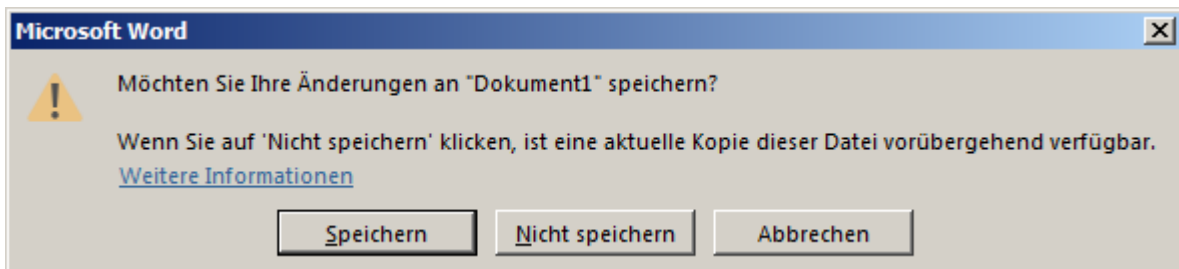


Abbildung 5: Speichern des Briefes



Hinweis:

Das Aufrufen der Briefvorlage finden Sie in der **Verkaufssteuerung, Info/Kunde, Info/Kunden/KFZ** und bei den **Interessenten**.

Impressum

Herausgeber: [FERNAUSOFT GmbH](http://fernausoft.de)

Gartenstraße 42
37269 Eschwege

Telefon: 05651 95 99 0

Telefax: 05651 95 99 90

Hotline: 01805/698000 (14 Cent/min; 42 Cent/Min aus dem deutschen Mobilfunknetz)

E-Mail: info@fernausoft.de

Web www.fernausoft.de

Beschreibung zum Handbuch **KFZ3000PLUS**

Titel: **Einzelbriefe**

Anzahl Seiten: 8

Autor: Rafael Sobek

Version: 1.0

Datum: 09/2015

Alle Rechte vorbehalten.

Nachdruck für Zwecke innerhalb des Autohauses gestattet.

Weitergabe an Dritte nur mit Genehmigung der FERNAUSOFT GmbH. Gleiches gilt für die elektronische Version.

Gezeigte Abläufe sind Beispiele. Verwendete Daten dienen lediglich der Veranschaulichung und haben keinen Anspruch auf Richtigkeit.

Die Verantwortung zum sorgfältigen und richtigen Umgang mit den Betriebsdaten und der EDV liegt beim Nutzer. FERNAUSOFT übernimmt keine Haftung aufgrund von Beispielen aus dieser Beschreibung.